

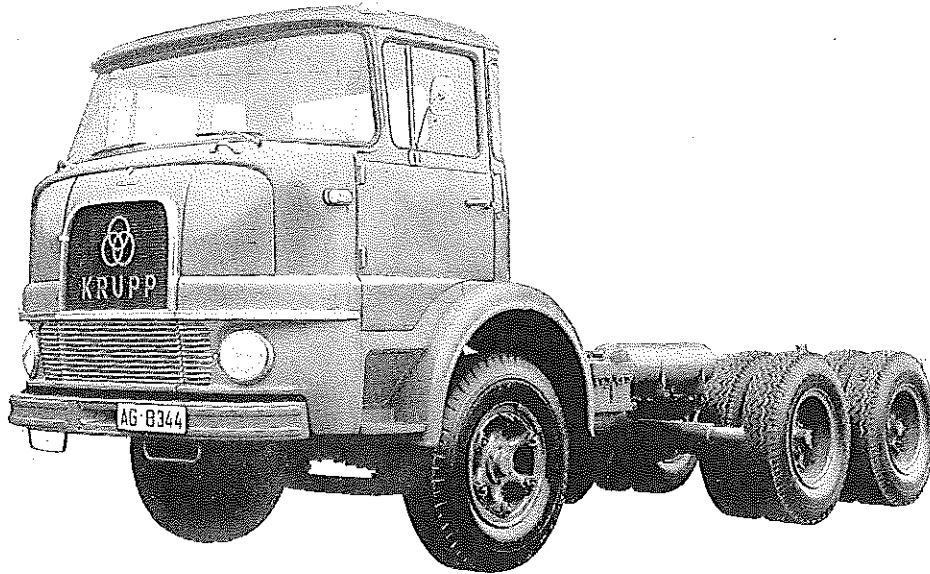
FRIED. KRUPP
MOTOREN-
UND KRAFTWAGENFABRIKEN

TYP 306 Front

Gruppe **14**

Krupp

2200a



Diesel-Motor · 6 Zylinder · 4-Takt · 186 PS bei 2600 U/min

Nutzlast + Aufbau
ca. 15,2 to (je nach Aufbau)

Triebwerk

Motor

Hersteller und Typ KRUPP V 6—186
Einspritzverfahren direkt
Verbrennungsraum Diesel offen
Höchstes Drehmoment 55 mkg bei 1600 U/min
Größte Nutzleistung 186 PS bei 2600 U/min
Hubraumleistung 19,3 PS/l
Mittl. Arbeitsdruck 6,68 kg/cm²
Mittl. Kolbengeschwindigkeit 9,1 m/s
Verdichtungsverhältnis 16,7:1
Kurbelverhältnis 9,1
Lage im Fahrzeug vorn
Aufhängung 4-Punkt
Schmiersystem Druckumlauf
Kühlung Wassenumlauf d. Pumpe
Gewicht 760 kg
Niedr. Kraftstoffverbrauch 170 g/PSH
Zylinderzahl 6
Zylinderanordnung V-Form
Zylindergußform Block m. Kurbelgehäuse verg.
Zylinderwerkstoff Sondergußbeisen
Zylinderbohrung 139,6 mm
Kolbenhub 104,9 mm
Gesamthubraum 9640 cm³
Zylinderkopf 3 Zyl. Reihenkopf

Abdichtung Zylinder/Zylinderkopf Metalldichtung
Laufbuchsen naß, auswechselbar
Ventilsitzringe ja
Kolbenhersteller Mahle KS
Kolbenwerkstoff Aluminium-Legierung
Kolbenringe 2 Verdichtung-/1 Ölabbstreifring
Pleuel Doppel-T-Querschnitt
Pleuellager Gleitlager
Kurbelwelle geschmiedet, 4 Gleitlager
Kurbelgehäuse Block m. Kurbelgehäuse verg.
Schmieröl-Leitungen gebohrt
(bei 4-Takt-Motor)
Anzahl der Ventile je Zylinder .Einlaß: 2/Auslaß: 2
Anordnung der Ventile hängend
Einlaßventil öffnet bei 35° vor OT
Einlaßventil schließt bei 37° nach UT
Auslaßventil öffnet bei 50° vor UT
Auslaßventil schließt bei 22° nach OT
Ventilspiel (warm) Einlaß 0,35 mm/Auslaß 0,7 mm
Ventilsteuerung erfolgt über Stoßel/Stoßstange u. Kipphebel
Nockenwelle 4 Gleitlager im Kurbelgehäuse
Nockenwellen-Antrieb Zahnrad

Motor-Zubehör

Kraftstoffförderung PTG Förderpumpe
Kraftstofftank-Füllmenge 100 l
Kraftstofffilter Papiereinsatz
Ölpumpe Zahnradpumpe
Ölwannen-Füllmenge 14 l und 5 l für Ölfilter
Ölfilter Hauptstromfilter
Luftreiniger Ölbadluftfilter
Kühlwasser-Förderung Wasserpumpe
Zylinderkühlung Wasser
Kühlsystem-Fassungsvermögen 35 l
Kühlerbauart Lamellenkühler
Kühlerwärme-Abführung Lüfter
Einspritzpumpe Cummins PTG
Injektor Cummins PTC Mehrloch
Einspritzdruck —
Förderbeginn —
Zündfolge 1—4—2—5—3—6
Reglerausführung Fliehkraftregler
Glühkerze —

Glühkerze-Heizleistung —
Anlasser Bosch AL/FKB 6/24 AR 11 SR
Anlasser-Ausführung Schubtrieb
Anlasser-Spannung 24 V
Übersetzungen
Antriebsritzel/Schwungrad ... i = 11:103
Anlasserbetätigung Druckknopf
Lichtmaschine Bosch LJ/GJA 300/12/1900 R 3
Lichtmaschine-Spannung 12 V
Lichtmaschine-Leistung 300 W
Ladebeginn bei 1230 U/min d. Kurbelwelle
Antrieb der Lichtmaschine Riemenscheibe/Keilriemen
Antrieb des Luftpressers Zahnradantrieb
Übersetzungsverhältnis
Kurbelwelle/Lichtm.-Welle ... i = 196:111
Lichtmaschine-Befestigung Flanschverbindung
Spannung der Batterie 12 V
Batterie 2 Stück, je 110 Ah

Kraftübertragung

Kupplung	Fichtel & Sachs G 380 KR
Kupplungs-Art	Einscheibentrockenkupplung
Schaltgetriebe	AK 6-70-3 (bzw. AK 6-70-3+GV 70)
Schaltgetriebe-Art	mech. Stufengetriebe
Schaltgetriebe-Anordnung	mit Motor verblockt
Anzahl der Gänge	6 V/1 R (12 V/2 R)
Übersetzungen	AK 6-70-3 = 9,55/5,47/3,74/2,42/ 1,59/1,0/7,982; AK 6-70-3 +AKGV-70 = 9,35/7,47/5,47/ 4,37/3,74/2,99/2,42/1,935/1,59/ 1,27/1,0/0,8/7,982/6,39
Geräuscharme Gänge	AK 6-70-3 = 2.-6. Gang; AK 6-70-3+AKGV-70 = 3. bis 12. Gang
Synchronisierte Gänge	—
Schnellgang-Anordnung	AK 6-70-3+GV-70 = 12. Gang 0,8

Schalthebel-Anordnung	neben Fahrersitz
Schaltungsart	Kugelschaltung, unmittelbar (Fernschaltung)
Geir.-Geh.-Ölfüllmenge	AK 6-70-3 = 7,5 l; AK 6-70-3+GV-70 = 10,5 l
Kraftübertragungselemente	Gelenkwellen
Treibende Räder	Alle Hinterräder
Ausgleichgetriebe	Sperrbares Stirnrad diff. zwi- schen den Achsen u. Kegelrad- diff. in den Achsen
Antrieb der Halbachsen	Polloid-Spiral-Kegelrad/ Stirnradvorgelege
Zusatzgetriebe	Vorschaltgruppe GV-70
Übersetzung Schaltgetriebe/ Antriebsräder	i = 7,97/8,9
Schubübertragung	Hinterfedern

Fahrwerk**Räder und Bereifung, Lenkung**

Räderart	Trilexräder/Stahl
Anzahl der Räder	6
Anzahl der Reifen	2/8
Reifengröße	vorn: 10.00-20 16 PR; hinten: 10.00-20 12 PR
Reifenluftdruck, vorn/hinten	7,0/5,0 atü
Felgenart	dreiteilige Trilex-Schräg- schulterfelge
Felgengröße, vorn/hinten	7.5-20
Radaufhängung, vorn	Starrachse
Radaufhängung, hinten	Starrachse
Federung, vorn	2 Halbelliptikfedern
Federung, hinten	4 Halbelliptikfedern

Bremsen

Bremsanlage	Krupp/Perrot/Westinghouse
Wirkungsweise d. Betriebs- bremse (Fußbremse)	Bremsverstärker ^{*)}
Wirksame Gesamtbremsfläche	5568 cm ²
Bremskraft-Übertragung	hydraulisch

Allgemeine Daten des Fahrgestells

Radstand	2850+1300 mm
Spurweite, vorn	2004 mm
Spurweite, hinten	1880 mm
Bodenfreiheit	280 mm
Bauchfreiheit	160 mm
Fahrgestellgewicht	6780 kg ³⁾
Fahrgestelltragfähigkeit	15220 kg ³⁾

Stoßdämpfer	2 Teleskopstoßdämpfer an der Vorderachse
Radsturz	2°
Sprenzung	3°
Vorspur	0-2 mm
Nachlauf	2° 30'
Art der Lenkung	ZF-Spindel-Hydrolenkung
Lenkübersetzung	i = 22,8
Größter Radeinschlag	innen: 40°/außen: 31° 30'
Lenksäulen-Anordnung	links
Spurstange	ungeteilt
Kleinster Spurkreis- \emptyset	14,70 m

Bremstrommel-/Scheiben- \emptyset	vorn: 440/hinten: 400
Wirkungsweise d. Hilfsbremse (Handbremse)	mechanisch m. Druckluftunter- stützung (Handbremsverstärker) auf Hinterräder

Achslast aus Fahrgest.-Gew. vorn/hinten	3488 kg/3300 kg
Rahmenausführung	offener \square -Längsträger (Leiter- rahmen)
Schmiersystem	Einzelschmierung
Anhängerkupplung	Rockinger selbst. Bolzenkuppl.
Anhängerbremsanschluß	(auf bes. Wunsch) Voreilein- stellung für Anhängerbremse

Achslasten und Gewichte

Zulässige Achslast, vorn	6000 kg ¹⁾
Zulässige Achslast, hinten	2+8000 kg
Zulässiges Gesamtgewicht	22000 kg
Leergewicht	je nach Aufbau
Nutzlast	je nach Aufbau

*) Druckluft vorn, Öldruck hinten

Maße

Länge über alles	6455 mm ²⁾
Breite über alles	2460 mm
Höhe über alles	2710 mm
Überhang, vorn	1555 mm
Überhang, hinten	750 mm ²⁾
Kleinster Wendekreis- \emptyset	16,00 m
Innenmaße des Laderaums	
Länge	—
Breite	—
Höhe	—

Allgemeines**Sonstige Daten**

	bei	bei
	AK 6-70-3	AK 6-70-3 +GV-70
Höchstgeschwindigkeit	iH = 7,97 62	78 km/h
	iH = 8,9 56	70 km/h
Kraftstoffverbrauch nach DIN 70030	ca 25,3 l/100 km	
Ölverbrauch	ca 0,3 l/100 km	
Spezifische Motordrehzahl	bei	bei
	AK 6-70-3	AK 6-70-3 +GV-70
	iH = 7,97 2500	2000
	iH = 8,9 2790	2240

Zubehör

Scheinwerfer (Einbauscheinw.)	40/45 W 200 mm Lichtaustritt
Abblenden	durch Handschalter
Standlicht	im Scheinwerfer
Fahrtrichtungs-Anzeiger	Blinkleuchten vorn u. hinten
Öldruckanzeiger	Zelgerinstrument
Ladestromanzeiger	Kontrollampe
Geschwindigkeitsmesser	Zelgerinstrument (Fahrtschr.)

1) bei Verwendung der Bereifung 11.00-20 16 PR, zul. Achslast, vorn = 6200 kg

2) ohne Anhängerkupplung

3) Bei Fahrzeugen mit Vorschaltgruppe erhöht sich das Leergewicht um ca 70 kg.